

## POLÍTICA CORPORATIVA DEL MEDIO AMBIENTE



*Prevenir el calentamiento global*  
*Manejar sustancias y emisiones químicas*  
*Iniciativas para Reducir, Reutilizar, Reciclar*

Para proteger el medio ambiente para las generaciones futuras, el Grupo Mitsubishi Electric lleva a cabo iniciativas medioambientales en todos los aspectos de sus operaciones comerciales, de conformidad con el Principio de Política Ambiental y del Código de Conducta del Medio Ambiente que se indican a continuación.



### **Principio de Política Ambiental**

El Grupo Mitsubishi Electric promueve el desarrollo sostenible y se ha comprometido a proteger y restaurar el medio ambiente mundial a través de la tecnología, de todas sus actividades comerciales, y de las acciones de sus empleados.

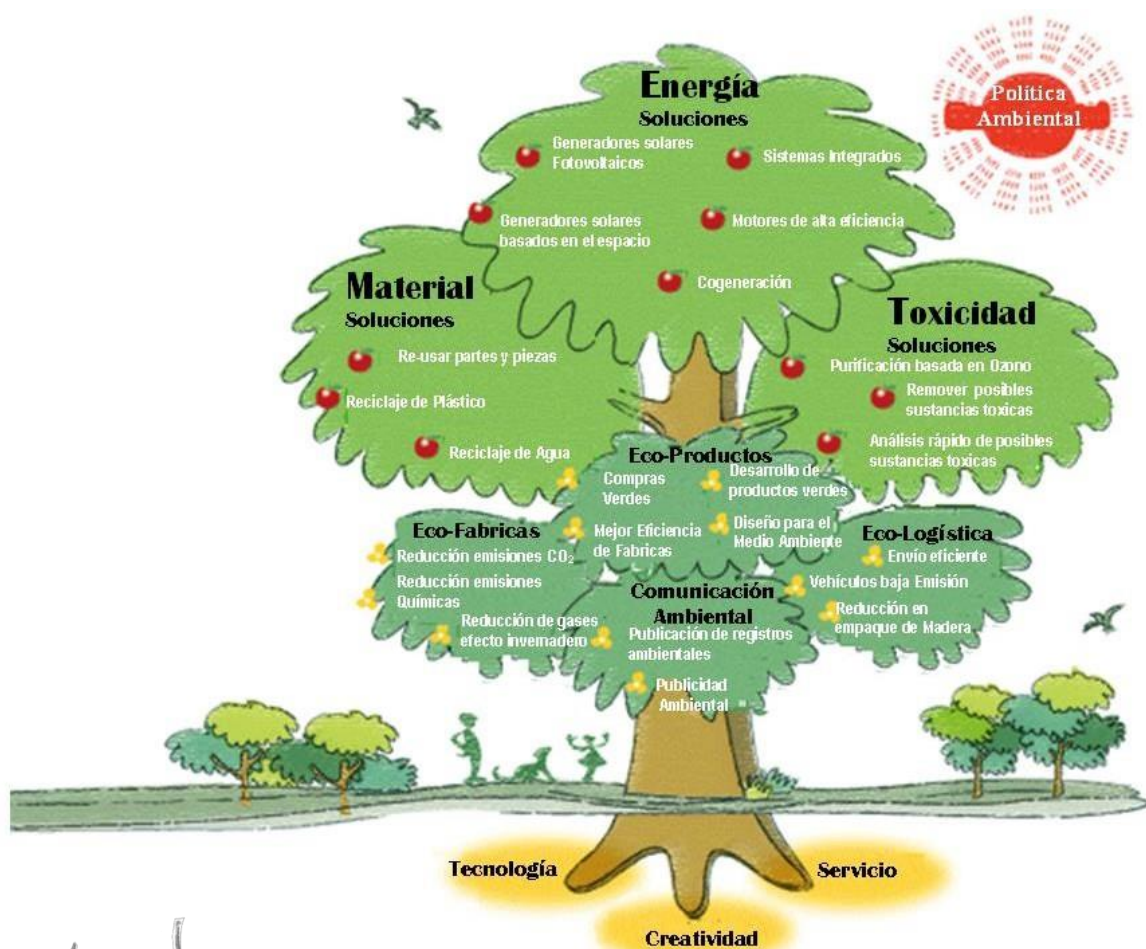


### **Código de conducta del Medio Ambiente**

- Nosotros evaluamos las consecuencias para el medio ambiente de nuestros productos y diferentes actividades, y nos esforzamos en reducir los impactos negativos desarrollando e introduciendo tecnologías y procesos amigables al medio ambiente.
- Trabajamos a través de todas nuestras actividades para ayudar a crear una sociedad con los ciclos de materiales sanos, apoyando esfuerzos para mejorar el entendimiento de los problemas ambientales, haciendo uso de las tecnologías y la información.
- Se establecen sistemas de gestión medioambiental en todos nuestros trabajos y operamos de acuerdo a políticas internas. Buscamos la mejora continua en nuestra gestión del medio ambiente mediante la realización de auditorías ambientales y otras actividades específicas creadas para tal fin.
- Educamos, formamos y motivamos a los empleados para que (a) sean buenos defensores del medio ambiente, y apoyen y alienten actividades que promuevan la protección del medio ambiente.
- Apoyamos la comunicación y la cooperación en relación con la protección del medio ambiente en todo el mundo.
- Cumplimos y apoyamos las disposiciones y reglamentaciones<sup>1</sup> gubernamentales encaminadas a las buenas prácticas de gestión ambiental

\*

Los materiales enfocados al uso eficiente de los recursos, el uso eficiente de la energía, y reducir el uso de sustancias potencialmente nocivas para el medio ambiente son las tres perspectivas que orientan nuestros esfuerzos para reducir el impacto medioambiental negativo de todas nuestras actividades. Con el fin de que nuestras actividades económicas florezcan y den frutos en forma de tecnologías y productos con menos impacto negativo sobre el medio ambiente, vamos a continuar cultivando la conciencia de la gestión del medio ambiente en nuestros empleados.



Andres Ramirez Buitrago  
 Presidente  
 Mitsubishi Electric de Colombia Ltda.  
 2023