

Abril - Mayo - Junio

**Noticia Importante**

Medidas frente al  
impacto de COVID - 19

**Seguridad**

Tus deberes al usar los  
ascensores

**Enfoque Verde**

¡Reciclando andamos!

**Productos y Servicios**

Controle su sistema de  
aire acondicionado  
desde el celular

**Proyecto Destacado**

Santa María de los Cerros

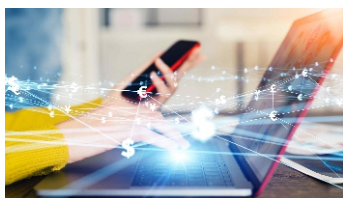
**Responsabilidad  
Social Corporativa**

Impulsando a la nueva  
generación en Bello,  
Antioquia

**Portal Web**

Recuerda que los  
pagos, así como los  
Documentos Parafiscales  
podrás encontrarlos desde  
el Portal de Pagos aquí:

[co.MitsubishiElectric.com](http://co.MitsubishiElectric.com)



## INFORMACIÓN IMPORTANTE

### Medidas frente al impacto del COVID-19

Teniendo en cuenta que desde el martes 24 de marzo a media noche y hasta el lunes 13 de abril a las 00:00 horas el Gobierno Nacional ha decretado la cuarentena obligatoria nacional, desde Mitsubishi Electric de Colombia queremos informar a todos nuestros clientes y usuarios:

1. Durante este periodo, y hasta que el Gobierno Nacional así lo disponga, seguiremos brindando todo el soporte a nuestros clientes. Recuerde que las llamadas de emergencia, deben seguir siendo reportadas a través de nuestra Línea de Atención de Llamadas de Emergencia Nacional **01 8000 111 989**.
2. Nuestros técnicos contarán con elementos de protección personal especiales durante la atención de todas las llamadas de emergencia y, para disminuir el contacto personal, al finalizar su trabajo no solicitarán la firma del personal del edificio en el dispositivo móvil ni en reportes de papel, agradecemos de antemano la confianza que ustedes depositan en nosotros con la certeza de nuestro compromiso y calidad en el servicio.
3. Desde el inicio de la cuarentena obligatoria nacional, algunos de los trabajos especiales que se tenían programados con algunos de nuestros clientes para el periodo en cuestión, deberán ser reprogramados después del 13 de abril o de acuerdo a las directrices que el Gobierno Nacional vaya impartiendo. Ofrecemos disculpas por los inconvenientes causados, pero debemos ser responsables como compañía y acatar las disposiciones que buscan el bienestar de todos.
4. Continuamos brindando soporte de nuestra operación bajo la modalidad de trabajo en casa. Como medida adicional, habilitamos nuestra Línea de Atención de Llamadas de Emergencia Nacional **01 8000 111 989** opción 3, para atender sus solicitudes diferentes a las llamadas de emergencia pero que estén relacionadas con el servicio posventa que prestamos.
5. Realice limpieza frecuente de cabinas de ascensores, pasamanos de escaleras eléctricas y demás elementos que sean manipulados frecuentemente por los usuarios. Esta limpieza para el caso del acero, la fómica en ascensores y de las bandas de las escaleras eléctricas debe hacerse usando un jabón suave para uso doméstico (que no contenga cloro) y un paño suave, preferiblemente de algodón. Tenga presente que el COVID-19 puede permanecer presente de 2-3 días en el acero inoxidable.
6. Si su edificio cuenta con pacientes en observación por el COVID-19, por favor infórmenos, así podremos aplicar los protocolos establecidos para el personal que atiende llamadas de emergencia, con el fin de garantizar la prestación del servicio y minimizar el riesgo de propagación del virus.
7. Siguiendo las recomendaciones del Gobierno Nacional (consulte el Artículo 19 de la Ley 222) y considerando que esta época se llevarán a cabo asambleas, le sugerimos realizar las mismas valiéndose de la tecnología, nuestros Ejecutivos estarán disponibles para atenderlo por llamada telefónica, videollamada o correo electrónico ya que, es responsabilidad de todos contener la propagación del virus evitando el contacto personal.

## Seguridad

### Tus deberes al usar los ascensores

#### ¿Qué hago si quedo atrapado en un ascensor?

1. Avisar por medio del intercomunicador de la cabina, cuántas personas hay con usted, si observa alguna condición anormal como: humo, olores fuertes o alguna persona que tenga consideraciones especiales de salud.
2. Nunca intente salir de la cabina por sus propios medios pues se pueden encontrar condiciones que pueden ocasionar un atrapamiento o caída al vacío.
3. El ascensor cuenta con aberturas que permiten el ingreso de aire a la cabina, respire con tranquilidad y espere la maniobra de rescate por parte de nuestro personal.



## Productos y Servicios

### Controle su sistema de aire acondicionado desde el celular

La aplicación MELRemo® (disponible en iOS), junto con un novedoso control alambrado con Bluetooth®, permite gestionar el sistema de aire acondicionado de su residencia o en aplicaciones comerciales, como oficinas, cambiando el ambiente de cada espacio, sin necesidad de buscar un control, simplemente desde el celular.



## Proyecto Destacado

### Santa María de los Cerros



Este complejo residencial está ubicado en los cerros orientales de la ciudad Bogotá, cuenta con cuatro torres de vivienda y una torre donde está el club house. Mitsubishi Electric hizo parte de este exclusivo proyecto con 16 ascensores.

Fotografía tomada de: <https://revistaaxis.com.co/santa-maria-de-los-cerros/>

## Responsabilidad Social Corporativa

### Impulsando a la nueva generación en Bello, Antioquia



En Mitsubishi Electric de Colombia donamos más de 1.100 morrales a estudiantes de escasos recursos en 6 colegios aledaños a la Planta GEM, ubicada en Bello. Los colegios que recibieron

esta donación fueron Mano Amiga, Cincuentenario de Fabricato, Jorge Eliécer Gaitán, Hernán Villa Baena, Divina Eucaristía y Playa Rica. Adicionalmente, donamos uniformes a todos los niños del Hogar Juan Pablo II en Bello para que puedan disfrutar al máximo su clase en educación física.

## Enfoque Verde

### ¡Reciclando andamos!

Con el objetivo de garantizar la responsabilidad ambiental y legal en nuestras instalaciones y en las de los clientes, en el 2019 la generación de residuos peligrosos desde los procesos de instalación, mantenimiento y manufactura nacional obtuvieron una reducción del 4,5%, comparado con el 2018. Con esto en mente seguimos aportando a la visión ambiental 2021 con la cual deseamos generar sociedades basadas en el reciclaje.



ASCENSORES



ESCALERAS  
ELÉCTRICAS



SISTEMAS DE AIRE  
ACONDICIONADO



VARIADORES  
DE FRECUENCIA