

NEXIEZ-GPX

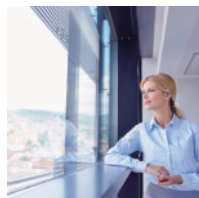
Acabados Para nuevo código de accesibilidad (NTC-4349)

Diseños de cabina

Consulte la siguiente página para obtener detalles del diseño de cabina que cumple con NTC-4349.

Para las dimensiones de cabina, consulte la siguiente tabla

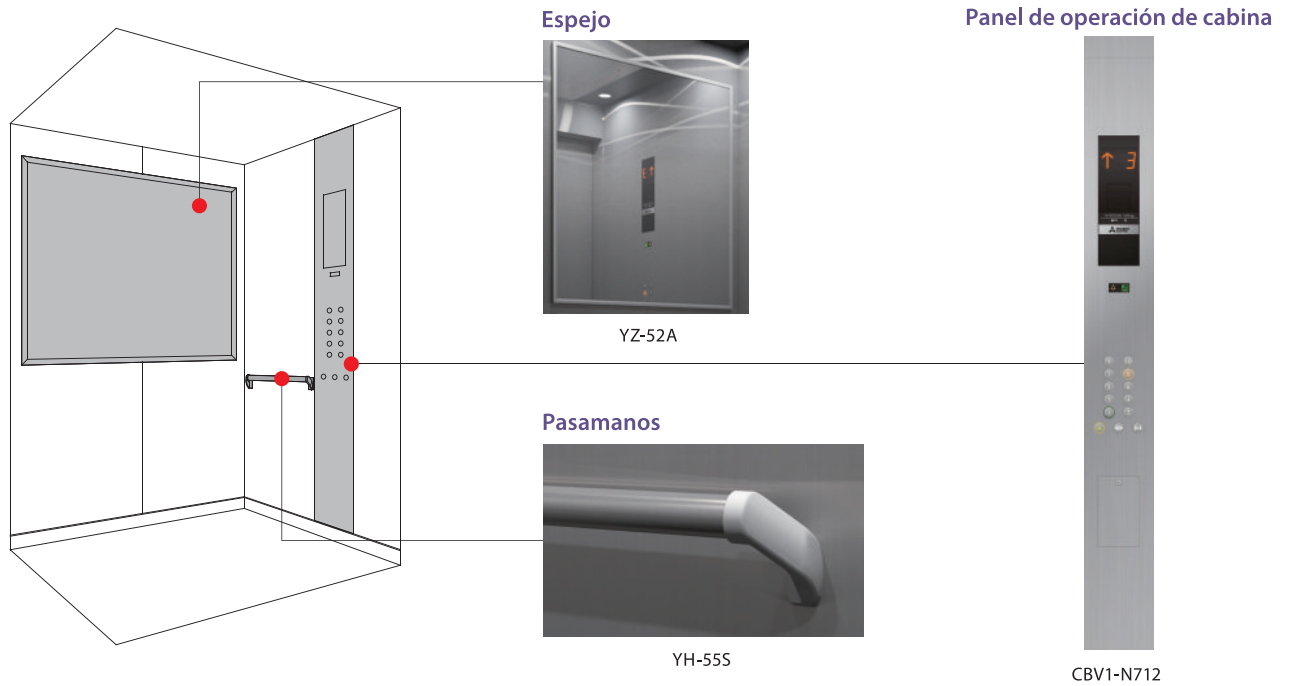
| Dimensiones internas de cabina (mm) AA x BB | Tipo de elevador |
|---|------------------|
| 1100 x 1400 | 2 |
| 1350 x 1400 | |
| 1400 x 1250 (Solo para tipo MR) | 1 |


L500

N510

N520

N530

Cabina



Piso



for a greener tomorrow

Eco Changes es la declaración medioambiental del grupo Mitsubishi Electric, la cual expresa la posición del Grupo en su manejo medioambiental. A través de una amplia variedad de líneas de negocio, ayudamos a construir el desarrollo de una sociedad sostenible.

MITSUBISHI ELECTRIC CORPORATION
SEDE CENTRAL DE: TOKIO BLDG., 2-7-3, MARUNOUCHI, CHIYODA-KU, TOKIO 100-8310, JAPÓN

Visite nuestro sitio Web en:
<http://www.MitsubishiElectric.com/elevator/>

⚠️ Consejos de seguridad: Lea detenidamente el manual de instrucciones antes de utilizar este producto