

REMODELACIONES



Remodelación

Es el proceso y el resultado de remodelar que se refiere a modificar, alterar o transformar algo, ya sea mediante cambios en su estructura general o en ciertos componentes específicos.

Usted puede remodelar su cabina MITSUBISHI ELECTRIC y actualizar los acabados de ésta, para que a pesar de los años, su ascensor siga siendo confortable y luzca como nuevo.





Contenido

- Plan de Remodelación 4
- Diseño de Techos 5
- Panel de Operación de Cabina - (C.O.P.) 8
- Indicadores y Botones de Posición 9
- Sistema Multirayo - MBS 10
- Espejos 10
- Pasamanos 10

Principio

Siguiendo nuestra política "Quality in Motion" (Calidad en movimiento), ofrecemos a nuestros clientes ascensores y escaleras eléctricas que superan sus expectativas en lo que a niveles de seguridad, calidad, confort y ecología se refiere.

Quality in Motion

Eficiencia

Comodidad

Ecología

Seguridad

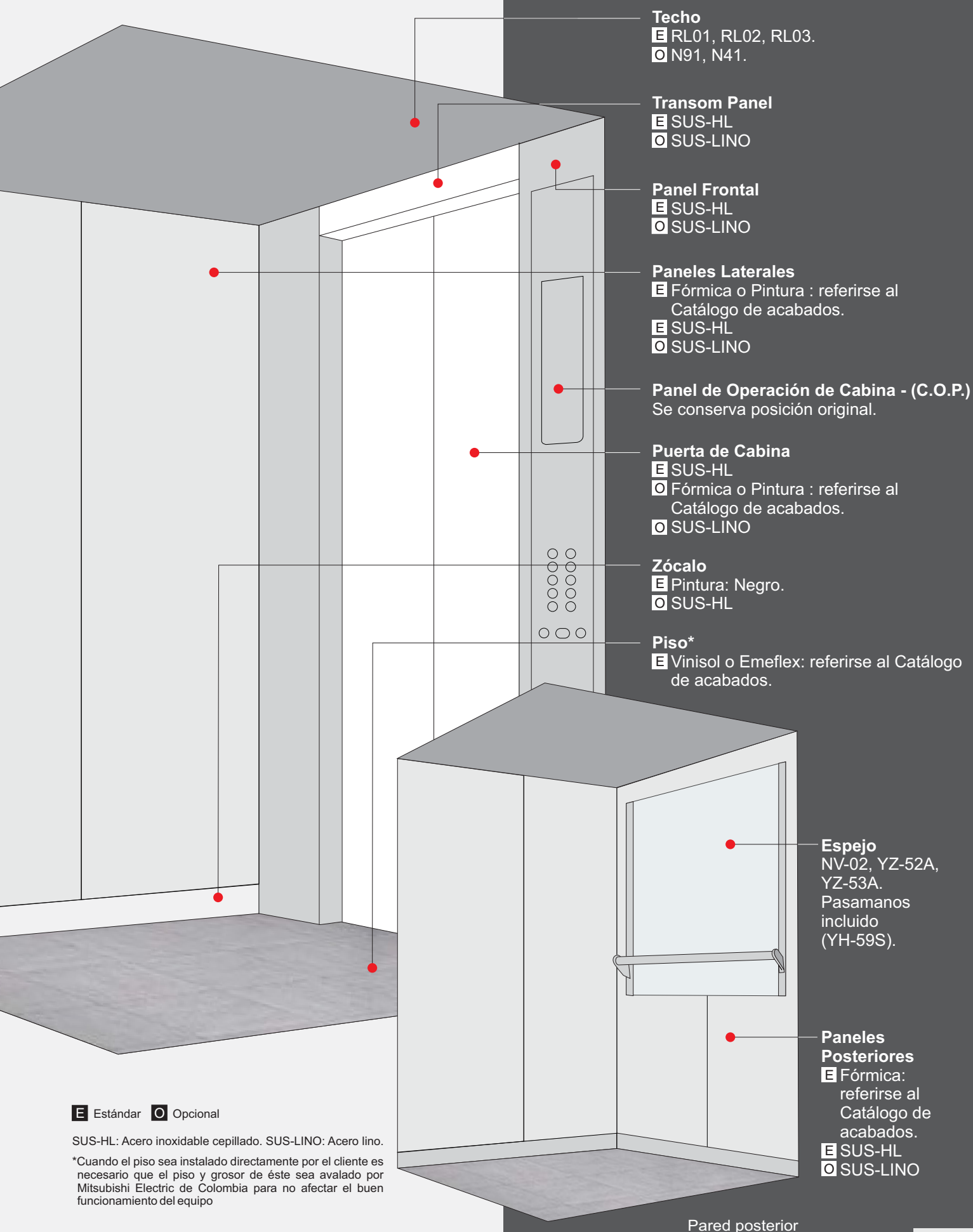
Los ascensores, las escaleras eléctricas y los sistemas de gestión de edificios de Mitsubishi Electric están en constante evolución, lo que nos permite lograr nuestro objetivo de ser la compañía número 1 en calidad. Para satisfacer a nuestros clientes en términos de confort, eficiencia y seguridad y, a la vez, contribuir a una sociedad más sostenible, la calidad debe ser máxima en todos los productos y actividades empresariales y debe tenerse siempre presente al medio ambiente entre las principales prioridades. En el futuro, Mitsubishi Electric se compromete a obtener mayor beneficio de sus avanzadas tecnologías medioambientales para ofrecer a sus clientes productos seguros y fiables, contribuyendo a la vez al desarrollo de la sociedad.

Nuestros esfuerzos se centran en ser amigables con el medio ambiente en todas nuestras actividades empresariales.

Adoptamos todas las acciones necesarias para reducir el impacto medioambiental durante los diferentes procesos del ciclo de vida útil de nuestros ascensores y escaleras eléctricas.



Plan de Remodelación



Techo
E RL01, RL02, RL03.
O N91, N41.

Transom Panel
E SUS-HL
O SUS-LINO

Panel Frontal
E SUS-HL
O SUS-LINO

Paneles Laterales
E Fórmica o Pintura : referirse al Catálogo de acabados.
E SUS-HL
O SUS-LINO

Panel de Operación de Cabina - (C.O.P.)
 Se conserva posición original.

Puerta de Cabina
E SUS-HL
O Fórmica o Pintura : referirse al Catálogo de acabados.
O SUS-LINO

Zócalo
E Pintura: Negro.
O SUS-HL

Piso*
E Vinisol o Emeflex: referirse al Catálogo de acabados.

Espejo
 NV-02, YZ-52A,
 YZ-53A.
 Pasamanos
 incluido
 (YH-59S).

Paneles Posteriores
E Fórmica: referirse al Catálogo de acabados.
E SUS-HL
O SUS-LINO

Pared posterior

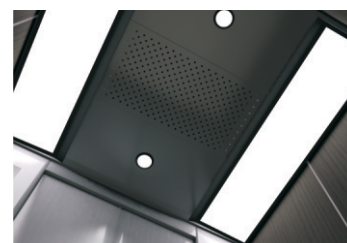
E Estándar **O** Opcional

SUS-HL: Acero inoxidable cepillado. SUS-LINO: Acero lino.

*Cuando el piso sea instalado directamente por el cliente es necesario que el piso y grosor de éste sea avalado por Mitsubishi Electric de Colombia para no afectar el buen funcionamiento del equipo

Diseño de Techos

R L01



Techo:
 [Centro] SUS-HL
 [Laterales] Pintura: Gris nopal mate
 Lámina acrílico opal

Iluminación:
 [Lateral] Indirecta tipo LED
 [Central] Directa tipo LED

Ejemplo de diseño de cabina (estándar)

Paredes laterales y posterior	—	Fórmica: Carvalho Cinza (TX)
Transom	—	SUS-HL
Puertas	—	SUS-HL
Paneles frontales	—	SUS-HL
Zócalo	—	SUS-HL
Piso	—	Vinilo: Terrazo crema
Boceles de cabina	—	SUS-HL

R L02



Techo:
[Centro] SUS-HL
[Laterales] Pintura: Gris nopal mate

Iluminación:
Directa tipo LED

Ejemplo de diseño de cabina (estándar)

Paredes laterales y posterior	—	Fórmica Walnut Minnesota (TX)
Transom	—	SUS-HL
Puertas	—	SUS-HL
Paneles frontales	—	SUS-HL
Zócalo	—	SUS-HL
Piso	—	Vinilo: Terrazo crema

R L03



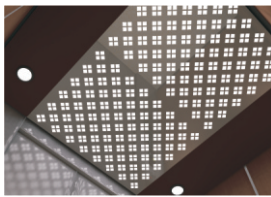
Techo:
 [Centro] SUS-HL
 [Laterales] Pintura: Gris nopal
 mate

Iluminación:
 Directa tipo LED

Ejemplo de diseño de cabina (estándar)

Paredes laterales y posterior	—	SUS-HL
Transom	—	SUS-HL
Puertas	—	SUS-HL
Paneles frontales	—	SUS-HL
Zócalo	—	SUS-HL
Piso	—	Vinilo: Terrazo crema
Boceles de cabina	—	SUS-HL

N41



Techo: [Centro] Paneles en resina con acabado espejo transparente
[Laterales] Paneles en pintura

Iluminación: [Central] Tipo fluorescente
[Lateral] Directa tipo LED

Ejemplo de diseño de cabina (estándar)

Paredes laterales y posterior — Fórmica: Cerezo (NT)

Transom — SUS-HL

Puertas — SUS-HL

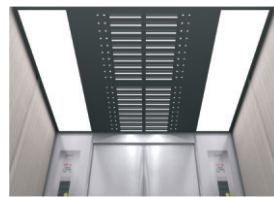
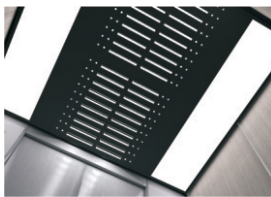
Paneles frontales — SUS-HL

Zócalo — Pintura

Piso — Vinilo: Terrazo crema

Boceles de cabina — SUS-HL

N91



Techo: [Centro] Paneles en pintura gris nopal mate con bloques en acrílico transparente
[Laterales] Paneles en acrílico blanco

Iluminación: Tipo fluorescente

Ejemplo de diseño de cabina (estándar)

Paredes laterales y posterior — Fórmica: Silver Oak (MC)

Transom — SUS-HL

Puertas — SUS-HL

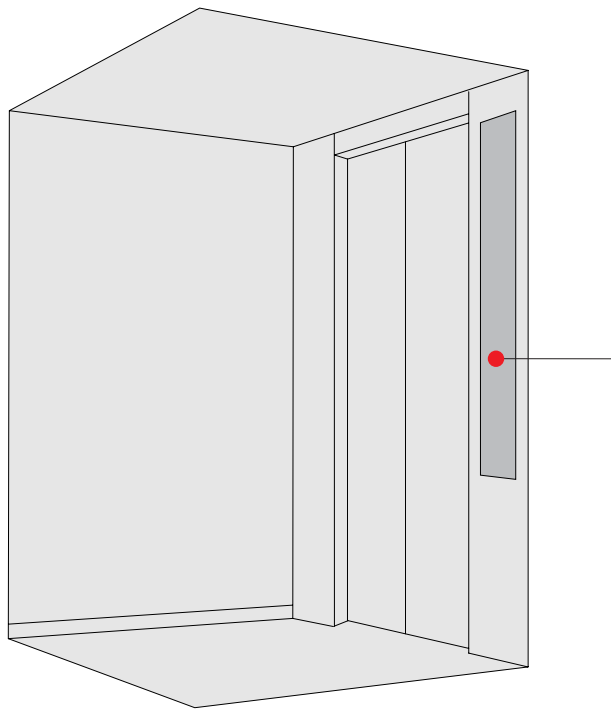
Paneles frontales — SUS-HL

Zócalo — Pintura

Piso — Vinilo: Terrazo crema

Boceles de cabina — SUS-HL

Panel de Operación de Cabina



NOTA:

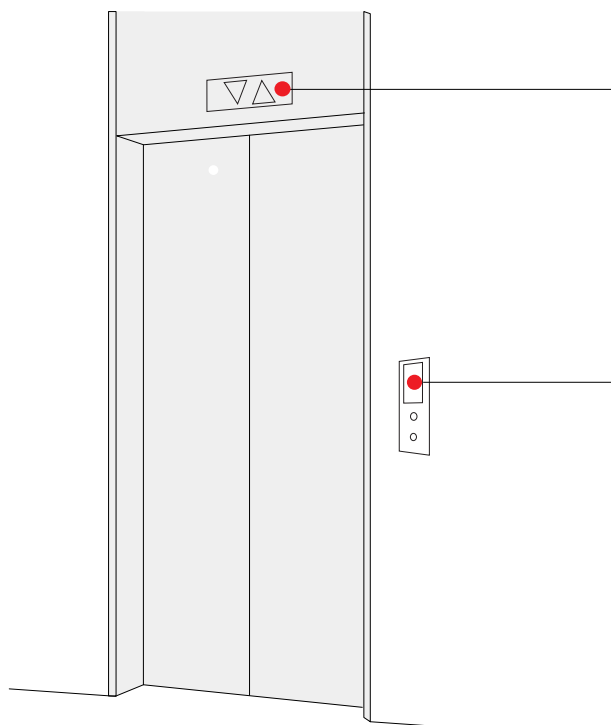
Las tapas de los paneles de operación de cabina (COP) serán forradas en SUS-HL. El COP podrá ser reemplazado por uno nuevo*.

Aplica para:

Tapa COP: CBM-530, CBR X913

Forro COP: CBM-911

Indicadores y Botones de Posición



Las tapas de los indicadores y botones de cabina serán forradas en SUS-HL. Podrán ser cambiados por unos nuevos*.

Aplica para:

Todos los tipos de las series.

COP

Espejos



YZ-52A
Medio
NO incluye pasamanos



YZ-53A
Conjunto de dos espejos
NO incluye pasamanos



NV-02
Medio
Pasamanos incluido
Ref. YH-55S

Sistema Multirayo MBS



Únicamente cambio
de perfil en aluminio

Aplica para:
SEK400, SEK512

Aplicación:
MBS - 750
MBS - 600



NV-02
Completo
Pasamanos incluido
Ref. YH-55S

Pasamanos



YH-55S
Tubo: Acero cepillado (SUS-HL)
Soportes: Pintura

Contáctenos

co.MitsubishiElectric.com

Bogotá - Principal

Calle 72 N° 10 - 07, Piso 14
PBX: (601) 326 73 00

Bello, Antioquia - Planta

Calle 63 N° 62B - 14
Barrio Bellavista
PBX: (604) 451 50 00

Medellín - Oficina y Sala de Exhibición

Carrera 42 N° 3 Sur - 81 Of. 1018
Torre 2, Distrito de Negocios Milla de Oro
PBX: (604) 451 50 00

Barranquilla

Carrera 52 N° 61 - 62
PBX: (605) 360 69 90

Cali

Calle 30 Norte N° 2 Bis N - 56
PBX: (602) 667 06 07

Cartagena

Bocagrande Avenida San Martín

N° 4 - 115 Of. 204, 2° Piso
Centro Comercial El Pueblito
PBX: (605) 665 42 03 – (605) 655 08 15

Pereira

Calle 19 N° 8 - 34 Of. 905
PBX: (606) 325 12 41

Bucaramanga

Carrera 29 N° 45 - 94 Of. 503
Centro Empresarial Atlas
PBX: (607) 643 37 42 - 697 30 92

Línea de Atención Gratuita para Llamadas de Emergencia

Nacional 01 8000 111 989

Bogotá (601) 743 22 08

Medellín (604) 322 89 01

Comuníquese desde su celular o teléfono fijo.
Atención 24 horas, 7 días de la semana



MITSUBISHI ELECTRIC DE COLOMBIA LTDA.