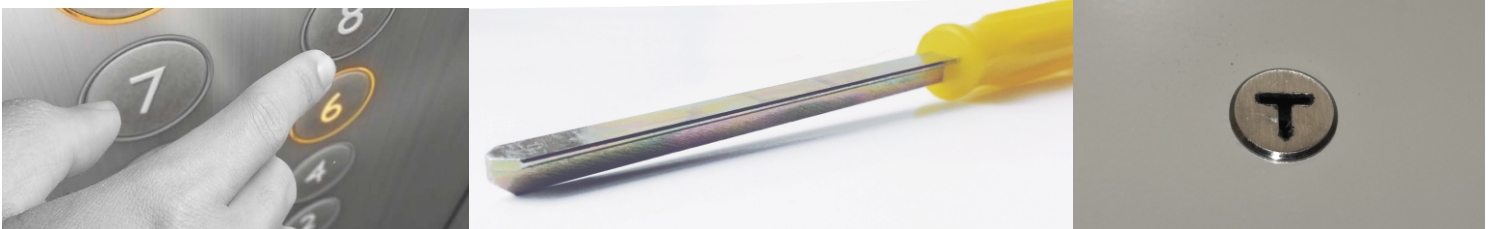


Noticias

Llave de apertura de puertas de ascensores ante emergencias (Llave 'T' o 'S' o Triangular)



En Mitsubishi Electric de Colombia buscamos disminuir los riesgos a los que los usuarios podrían exponerse cuando utilizan nuestros equipos, por eso, queremos recordarle la forma adecuada de proceder en una situación de emergencia:

1. Mantenga la calma y llámenos en Bogotá: **606 71 24**. Nacional: **01 8000 111 989**, nuestro personal calificado atenderá la emergencia.
2. No opere la llave 'T', 'S' o "Triangular" para abrir las puertas, solo deben usarla nuestros técnicos.
3. Si hay personas encerradas no intente rescatarlas, establezca comunicación por medio del citófono mientras personal idóneo llega al sitio.
4. No intervenga el equipo, solo nuestros técnicos especializados deben hacerlo.
5. Tenga en cuenta que nuestros equipos cuentan con ventilación natural y con un mecanismo de frenado en caso de falta de energía.

Enfoque Verde

Cambios que impactan positivamente el medioambiente

Este año se actualizará nuestro Sistema de Gestión Ambiental, y uno de los cambios medulares es la adopción de la perspectiva de "Ciclo de Vida" de los productos que fabricamos.

En esta perspectiva, nosotros determinamos los aspectos e impactos ambientales asociados con los productos que ofrecemos, teniendo en cuenta cada una de sus etapas: desde la adquisición de la materia prima y la fabricación a partir de recursos naturales hasta el tratamiento al finalizar su vida útil.

Aquí te compartimos nuestra perspectiva de "Ciclo de Vida"



Somos más que
equipos de transporte vertical



ASCENSORES Y
ESCALERAS ELÉCTRICAS



SISTEMAS DE
AIRE ACONDICIONADO



AUTOMATIZACIÓN
INDUSTRIAL

Centro Comercial La Central

Construido en una superficie de 86.000 m² actualmente es considerado el más grande del sector nororiental de Medellín. Cuenta con 190 establecimientos con ofertas gastronómicas, de servicios, entretenimiento y comerciales, generando más de 3.000 empleos brindándole a la zona una gran importancia social. Así mismo, cuenta con certificación LEED bajo la categoría LEED Core & Shell (LEED-CS).

Mitsubishi Electric de Colombia está presente en este proyecto con 28 escaleras eléctricas y 8 ascensores.

Seguridad

Viaje seguro

Existen diferentes causas de accidentes en los ascensores como la falta de mantenimiento preventivo, la deficiencia en la realización del mismo, el no cumplimiento de normas de seguridad indicadas por los fabricantes y el uso inadecuado por parte de los usuarios.

En Mitsubishi Electric de Colombia, como empresa responsable de la fabricación, instalación y servicio de mantenimiento, queremos evitar al máximo los incidentes; por eso, tanto a nuestros clientes como usuarios, les recordamos algunas de las recomendaciones de seguridad:



No use el ascensor en caso de incendio, terremoto e inundación

Quando viaje con niños

Ellos deben viajar en el ascensor con un adulto y descender delante de quien los acompaña.

En caso de emergencia

Los ascensores cuentan con citófono o alarma, utilícelos cuando sea necesario.

Si hay alguna falla de energía

El ascensor se detendrá rápidamente sin que usted corra ningún riesgo.

No salte ni juegue dentro de la cabina

Los movimientos bruscos pueden afectar el buen funcionamiento del ascensor.

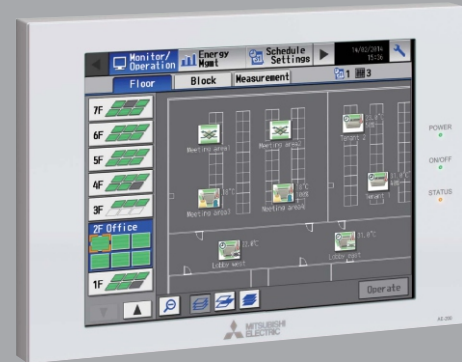
No intente salir por sus propios medios

Si el ascensor se detiene y usted queda encerrado, espere a que las personas especializadas procedan a rescatarlo.

Nota Comercial

Control centralizado AE-200

Los sistemas de Aire Acondicionado Mitsubishi Electric de la serie City Multi permiten manejar fácilmente hasta 200 unidades evaporadoras, mediante el control centralizado AE-200. Combina funciones web para manejar el equipo de aire acondicionado en la pantalla de un computador, incluso de manera remota. Junto con el software de control centralizado integrado TG-2000, se pueden manejar hasta 40 controles AE-200, es decir, hasta 2.000 unidades evaporadoras.



Responsabilidad Social Corporativa

Celebración día del niño

En el mes de abril tuvimos la grata celebración del día de los niños con el Hogar Miguelín y Juan Pablo II, en Bello, Antioquia. Algunos de los trabajadores de Mitsubishi Electric de Colombia fueron voluntarios de este evento llenando de alegría este momento.



Línea de atención gratuita para llamadas de emergencia
Nacional **01 8000 111 989**

Llamadas