

¡Apoyamos el sector constructor!

En el mes de agosto, durante los días 21, 22, 23 y 24 estuvimos presentes en Expocamacol, el evento más importante del sector de la construcción en la ciudad de Medellín, donde compartimos con nuestros clientes y visitantes brindando desde nuestro equipo comercial una asesoría especial de cada una de nuestras soluciones para edificios. Gracias a los que nos acompañaron e hicieron parte de este gran evento.



!Al respaldo de la pantalla vertical se exhibían tres unidades de aire acondicionado.

Gestión Total para Edificaciones con Soluciones Mitsubishi Electric

Con mucho éxito llevamos a cabo nuestros eventos en las ciudades de Medellín, Rionegro, Pereira y Montería, tuvimos la oportunidad de brindar información relevante sobre las ventajas del mantenimiento preventivo, como actuar en caso de una situación de emergencia y los beneficios de las soluciones totales que ofrecemos desde Mitsubishi Electric



En el transcurso del año seguiremos generando espacios enriquecedores en los que la experiencia de nuestros clientes es nuestra prioridad.

Explorar información



Portal del Usuario

Nuestra principal prioridad es la seguridad de los usuarios y nuestros trabajadores así como la calidad en los productos y servicios.

Si desea conocer más acceda a nuestro Portal del Usuario, el cual está diseñado para brindar información de primera mano en temas de seguridad en el uso de equipos de transporte vertical.

Ingresa al portal escaneando el código QR.

Noticia

¡Apoyamos el sector constructor!

Gestión Total para Edificaciones con Soluciones Mitsubishi Electric

Realizamos la quinta edición de las olimpiadas de mantenimiento en Mitsubishi Electric de Colombia

Seguridad

Importante: Su seguridad es primero, manejo de la Llave de Apertura de Puertas de Hall

Proyecto Destacado

La Constructora Amarillo se pasa a la Calidad y Seguridad de los ascensores Mitsubishi Electric en su edificio corporativo

Productos y Servicios

Sus beneficios tributarios son nuestro propósito

Enfoque Verde

Participamos en la Reunión Ambiental de las Américas del Grupo Mitsubishi Electric

Responsabilidad Social Corporativa

Emprendiendo con nuestro colaboradores en Medellín

Contáctenos



co.MitsubishiElectric.com

Línea Gratuita Nacional para Llamadas de Servicio

Nacional **01 8000 111 989**

Bogotá **(601) 743 22 08**

Medellín **(604) 322 89 01**

Comuníquese desde su celular o teléfono fijo.

Atención las 24 horas, los 7 días de la semana.

Realizamos la quinta edición de las olimpiadas de mantenimiento en Mitsubishi Electric de Colombia

Del 16 al 19 de julio en la planta GEM en Bello, Antioquia se realizó la quinta edición de las olimpiadas de Mantenimiento "MELCOLímpicos", este evento se llevó a cabo durante dos días con los Técnicos de Mantenimiento Preventivo, Control Calidad y Soporte Técnico; y para este año se incluyeron dos días de competencia para Ingenieros y Supervisores.



Este evento ha impactado positivamente a nuestros Técnicos fomentando su crecimiento personal y laboral mediante pruebas de Mantenimiento de freno EM y PM, Conocimiento Técnico, Seguridad y Salud en el Trabajo, Seguridad en Mantenimiento, entre otras, además es un espacio que contribuye a aumentar la satisfacción de nuestros clientes y tener equipos seguros confortables para los usuarios y la sociedad.

Seguridad



¡Importante!



Su seguridad es primero, manejo de la Llave de Apertura de Puertas de Hall



Para Mitsubishi Electric de Colombia la seguridad al momento de manipular los equipos es primordial, escanee el código QR y tenga en cuenta nuestras recomendaciones para mitigar los riesgos que existen al accionar el mecanismo de apertura de puertas de piso mediante la llave T, S, Triangular u otras.

Evite accidentes fatales debido a una mala manipulación, la seguridad es de todos.

Escanee el código QR para saber más

Proyecto Destacado

La Constructora Amarilo se pasa a la Calidad y Seguridad de los ascensores Mitsubishi Electric en su edificio corporativo

La Constructora Amarilo confió en el respaldo de una marca 100% japonesa al reemplazar completamente 4 ascensores de otra marca por ascensores Mitsubishi Electric de la serie Nexiez-MRL. Estos equipos son altamente fiables, seguros y confortables, y además cuentan con un diseño especial de cabina.

Adicionalmente nuestro cliente a través del sistema MeEye puede monitorear totalmente la operación de sus equipos, con datos en tiempo real como el estatus de los ascensores, carga de cada una de las cabinas, saber desde dónde se está realizando el llamado del ascensor e incluso bloquear los pisos según su necesidad y, con el sistema de monitoreo remoto M's Bridge puede identificar posibles fallas, anticipándose a que sucedan corrigiendo la operación.

Al realizar un cambio de equipos con Mitsubishi Electric cuenta con mayor ahorro en el consumo de energía del ascensor y mínimo 20 años de vida útil con menores gastos asociados a fallos, reparaciones y repuestos.



Edificio corporativo Amarilo
Bogotá D.C

Productos y Servicios

Su beneficio es nuestro propósito



Escanee el código QR para saber más

Como fabricantes **seguimos brindando acompañamiento y asesoría personalizada** para nuestros clientes en la preparación de la solicitud del beneficio ante la UPME, a la fecha ya contamos con más de 100 equipos certificados que han obtenido este beneficio, lo que representa más de 1.000 millones en incentivos tributarios. Cuando adquiere sus equipos nuevos o modernizaciones de transporte vertical con Mitsubishi Electric no solo cuenta con garantía de la mejor calidad, **sino con un equipo de personas que lo apoyan en todo el proceso de desarrollar un Proyecto de Gestión Eficiente de Energía (GEE).**

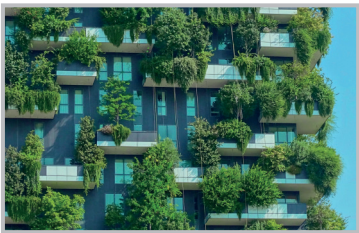
Beneficios tributarios de la Ley 1715 de 2014

- Exclusión de IVA
- Deducción del impuesto de renta del 50%
- Exención arancelaria
- Depreciación acelerada

Es importante resaltar que el comprador de los equipos es el único responsable de presentar y radicar la solicitud ante la UPME.

Enfoque Verde

Participamos en la Reunión Ambiental de las Américas del Grupo Mitsubishi Electric



El pasado 16 y 17 de julio asistimos a la Reunión Ambiental de las Américas del Grupo Mitsubishi Electric en la ciudad Cypress, California-EEUU; donde compartimos prácticas prometedoras en los esfuerzos de la descarbonización y reducción de los recursos para cumplir con los objetivos de economía circular y neutralidad en carbono, de cara al año 2030, a medida que trazamos nuestra hoja de ruta hacia "Net Zero" (cero emisiones de dióxido de carbono) mediante la utilización de energía renovable.

Responsabilidad Social Corporativa

Feria de Emprendimiento en Medellín

En Mitsubishi Electric sabemos que el potencial de nuestro personal va más allá de cada labor en nuestra empresa, a través de talento altamente calificado, compromiso y mucha creatividad realizamos la primera feria de emprendimiento, en la Planta GEM en Bello. Durante la jornada tuvimos a diez empleados participando con sus emprendimientos y ofreciendo productos como manualidades, alimentos, velas, accesorios y café.

Agradecemos a todos los participantes de esta feria y esperamos poder extender esta iniciativa en diferentes sedes a nivel nacional.



Mitsubishi Electric, más cerca de sus proyectos



En el primer piso del Centro Comercial IDEO en la ciudad de Medellín encuentra nuestro ascensor para hogar y aire acondicionado, junto con una asesoría personalizada que le garantiza la mejor calidad y respaldo para sus proyectos.

¡Lo esperamos!